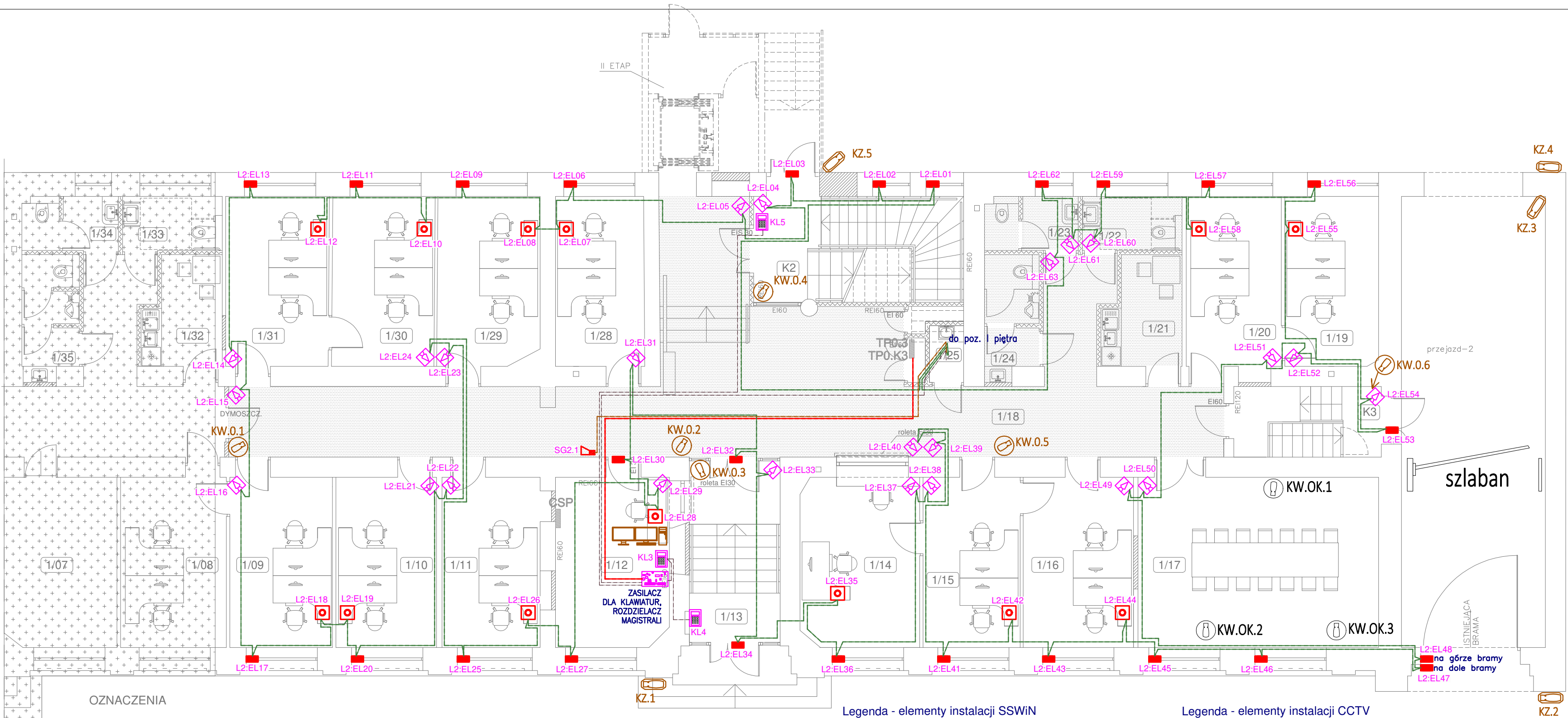


RZUT PARTERU – I ETAP  
skala 1:100

WYKAZ POMIESZCZEŃ PARTERU I ETAPU	
Nr pom.	Nazwa pomieszczenia
1/09	Pokój biurowy
1/10	Pokój biurowy
1/11	Pokój biurowy
1/12	Pokój ochrony
1/13	Wiatrołap
1/14	Biuro podawcze
1/15	Biuro podawcze
1/16	Pokój biurowy
1/17	Sala narad
1/18	Korytarz
1/19	Pokój biurowy
1/20	Pokój biurowy
1/21	Pomieszczenie socjalne
1/22	Wc dla niepełnosprawnych
1/23	Wc damski
1/24	Wc męski
1/25	Pomieszczenie porządkowe
1/28	Pokój biurowy
1/29	Pokój biurowy
1/30	Pokój biurowy
1/31	Pokój biurowy
K2	Klatka schodowa
K3	Klatka schodowa



OZNACZENIA

- pomieszczenia poza opracowaniem
- sufit podwieszany kasetonowy

Legenda - elementy instalacji SSWiN

- centrala systemu SSWiN - KOMPLET WG OPISU
- obudowa rozszerzająca magistralę danych systemu SSWiN
- czujka magnetyczna (kontaktron)
- przycisk antynapadowy
- czujka dualna PIR+MW z antymaskingiem
- sygnalizator akustyczno-optyczny wewnętrzny
- klawiatura dotykowa
- Kabel BUS typu CAB-4/TP/50, CPR: B2ca s1b d1 a1
- Kabel BUS typu CAB-4/TP/50, CPR: B2ca s1b d1 a1
- Kabel BUS typu CAB-4/TP/50, CPR: B2ca s1b d1 a1
- Kabel BUS typu CAB-4/TP/50, CPR: B2ca s1b d1 a1
- LINIE ZASILAJĄCE - WG OPISU NA SCHEMACIE
- N2XH 2x2,5, CPR: B2ca s1b d1 a1

Legenda - elementy instalacji CCTV

- Kamera turrett 5Mpx IK10 VA
- Kamera typu Bullet 5Mpx IK10 VA
- Stacja operatorska
- Stacja podglądu - okazania
- Kamera kopułkowa 5Mpx IK10 VA - okazania
- Szafka wisząca RACK 9U - okazania

Okablowanie systemu CCTV zgodnie ze schematem.

**GLOBAL** Albert Dragan  
ul. Ponikwoda 28, 20-135 Lublin, ☎ +48 516 126 333  
✉ instalatorzy@tlen.pl, www.globalprojekty.pl

**PRZEBUDOWA, NADBUDOWA I REMONT  
BUDYNKU PROKURATURY  
W LUBLINIE PRZY UL. OKOPOWEJ 2A**  
INWESTOR PROKURATURA REGIONALNA W LUBLINIE  
UL. OKOPOWA 2A 20-950 LUBLIN

RYSUNEK **PLAN INSTALACJI CCTV I SSWiN  
RZUT PARTERU** SKALA **1:100** NR RYS. **T-VI-05**

FUNKCJA	SPECJALNOŚĆ, IMIĘ I NAZWISKO	NR UPRAWNIEN	DATA	PODPIS
PROJEKTOWAŁ	<b>mgr inż. Tomasz Kopeć</b>	LUB/0132/PWOE/10	07 2021	
OPRACOWAŁ	<b>mgr inż. Andrzej Łukaszuk</b>		07 2021	
SPRAWDZIŁ	<b>inż. Krzysztof Kędzierski</b>	LUB/0146/POOE/10	07 2021	

OPRACOWANIE CHRONIONE USTAWĄ O PRAWIE AUTORSKIM I PRAWACH POKREWNYCH (DZ.U. NR 24/94 POZ. 83 Z DNIA 4 LUTEGO 1994R.) Z PÓŹNIEJSZYMI ZMIANAMI